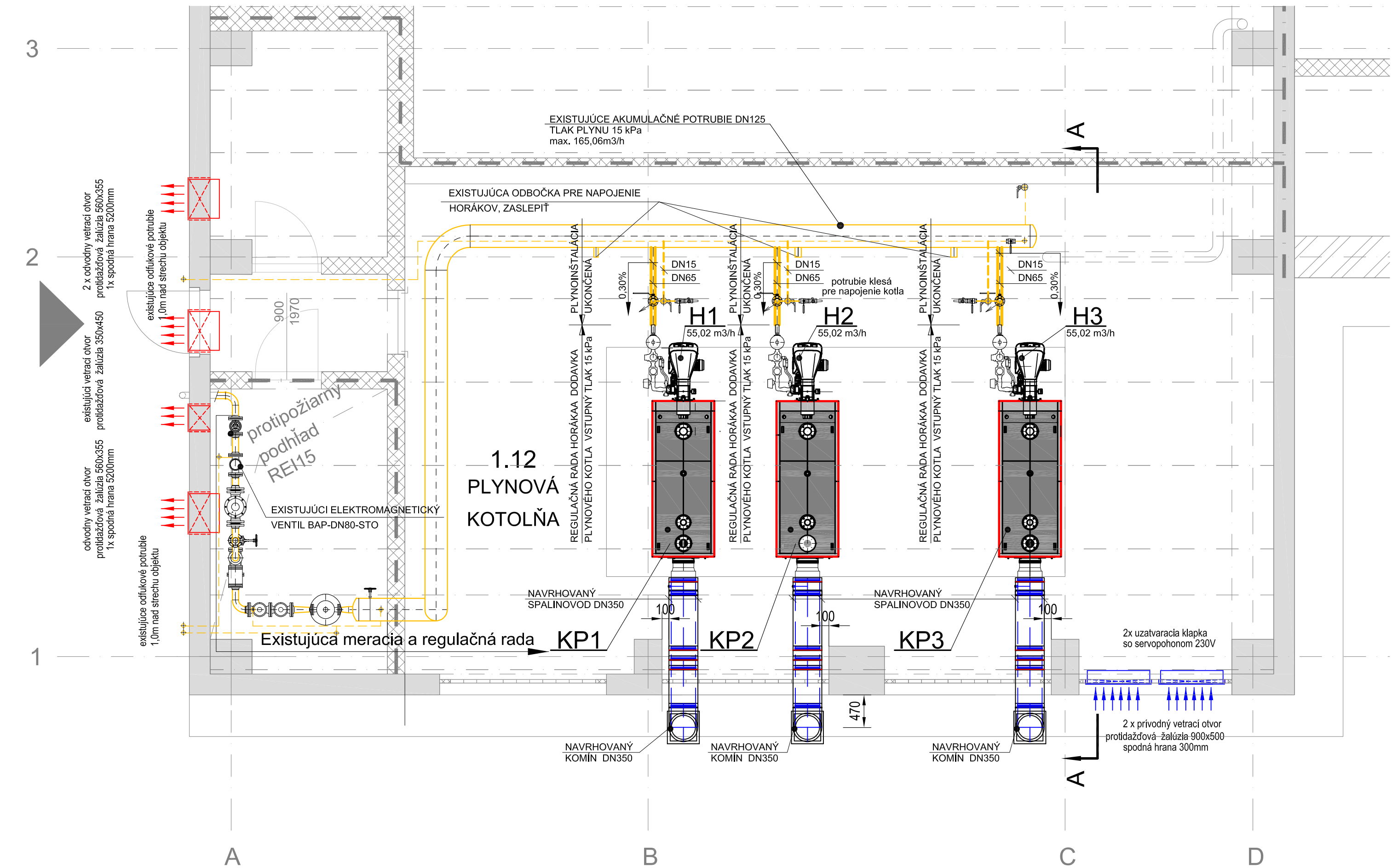
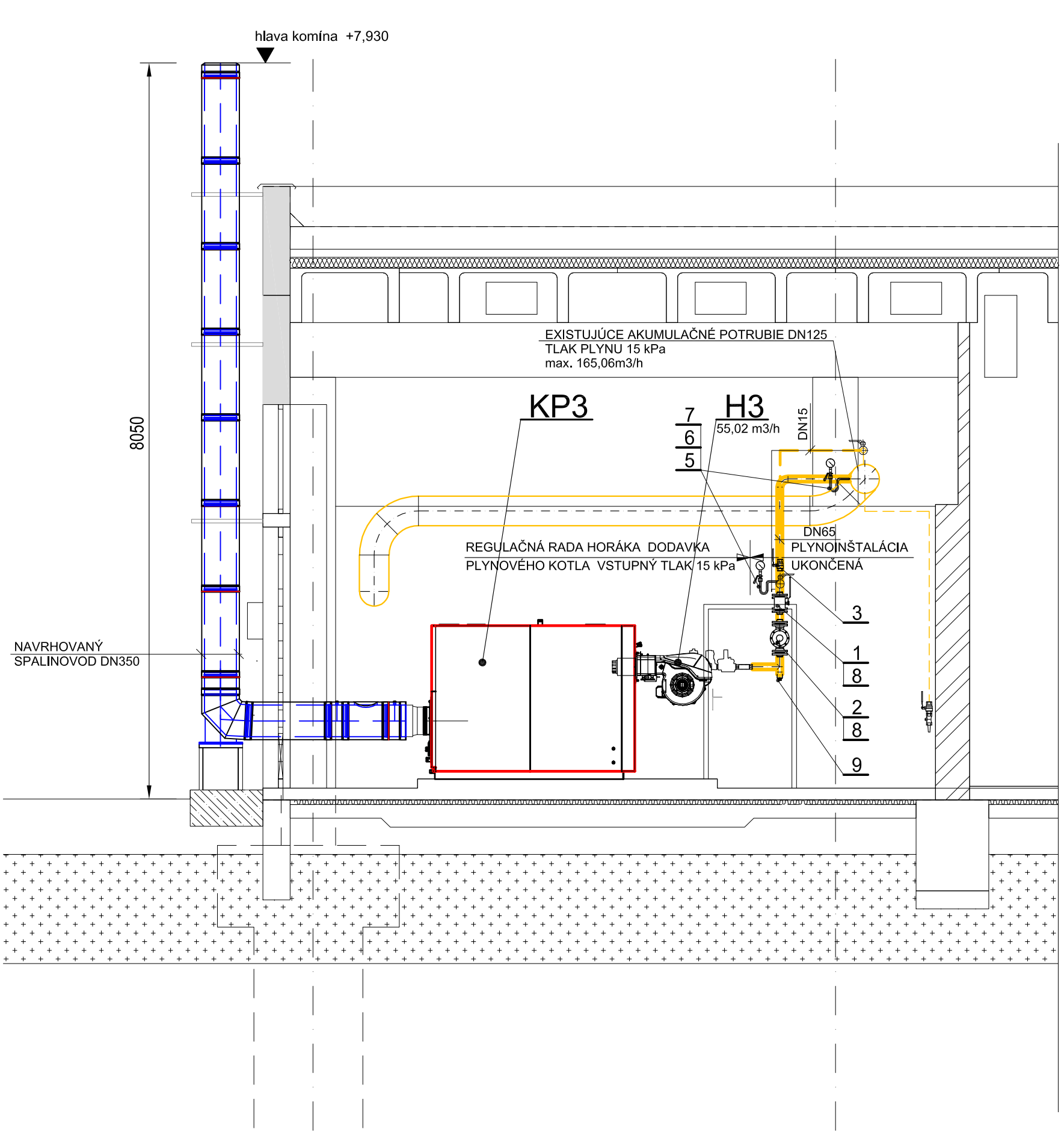


PÔDORYS KOTOLNE M 1:50



REZ A-A M 1:50




LEGENDA :

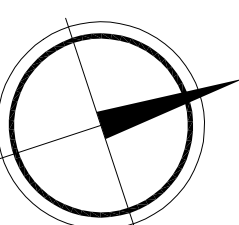
- NAVRHOVANÝ PLYNOVOD 2,4 kPa
- EXISTUJÚCI PLYNOVOD 2,4 kPa
- NAVRHOVANÉ ODVZDUŠŇOVACIE A ODPLYŇOVACIE POTRUBIE
- EXISTUJÚCE ODVZDUŠŇOVACIE A ODPLYŇOVACIE POTRUBIE

- K1-3 Teplovodný, kondenzačný kotol RIELLO TAU 600 N, men. výkon 530,0 kW, 0,6 MPa max. výstup 95° C
- H1-3 Horák Riello, Typ RS 68/E BLU T

REVÍZNA TABUĽKA :

± 0,000 = 237,41 m.n.m.

NÁZOV STAVBY		TOPOĽČANKY, CENTRÁLNY LOGISTICKÝ SKLAD REKONŠTRUKCIA TEPELNÉHO HOSPODÁRSTVA		 STAPRING , a.s. CINTORÍNSKA 9, 81108 BRATISLAVA PREVÁDZKA: PIARISTICKÁ 2, 949 24 NITRA
MIESTO STAVBY		TOPOĽČANKY, OKRES ZLATÉ MORAVCE, PARC. Č. 3065/28, 3065/27, 3065/31, 3065/30 (LV č. 765)		
STAVEBNÉ OBJEKTY		SO01 KOTOLŇA obj.09		
OBJEDNÁVATEĽ		MINISTERSTVO VNÚTRA SLOVENSKEJ REPUBLIKY, PRIBINOVA 2, 812 72 BRATISLAVA		
ZHOTOVITEĽ		STAPRING, a.s., Cintorínska 9, 811 08 BRATISLAVA, prevádz. Piaristická 2, NITRA		DÁTUM : 07.2025
STUPEŇ PROJEKTU		VYKONÁVACÍ PROJEKT		ZAKÁZKOVÉ Č.: 25.002
HIP		ING. ARCH. JÁN MEZEI		MIERKA : 1:50
ZODP. PROJEKTANT		ING. JANA SCHNEIDEROVÁ		FORMÁT : 5 x A4
PROJEKTANT		ING. JANA SCHNEIDEROVÁ		
NÁZOV VÝKRESU		PÔDORYS KOTOLNE A REZ		VÝKRES Č.: PL01
ČASŤ / PROFESIA		E1.1.5	PLYNOINŠTALÁCIA	



Číslo sady

Autorizácia